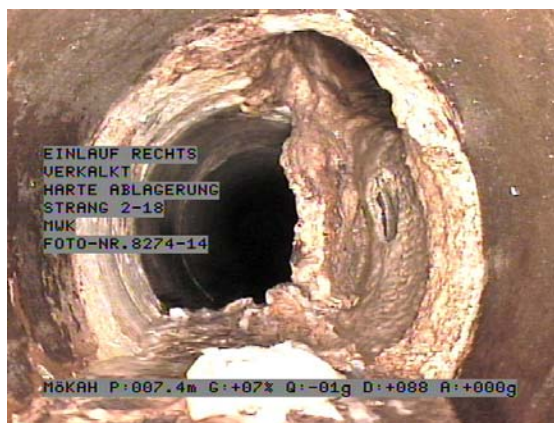


Kanaluntersuche mit System

Das Abwasser-Kanalnetz ist einem natürlichen Alterungsprozess ausgesetzt. Leider sorgen immer wieder Ablagerungen, Baumängel, Wurzeln, Inkrustierungen, usw. für eine beschleunigte Alterung der Leitungen.

In der Schweiz liegen Abwasserleitungen mit einem Wert von über 60 Mia. Franken im Boden. Sichern Sie diesen Wert durch einen periodischen Unterhalt.



Einsatzmöglichkeiten

- Inspektion von Abwasserleitungen aller Art
- Deponieleitungen
- Quelleitungen
- Brücken-Hohlräume
- Vorabklärungen für Sanierungsvorhaben
- Abnahmen von Kanalsanierungsarbeiten
- Untersuchungen im Rahmen von GEP in Gemeinden

Technische Daten:

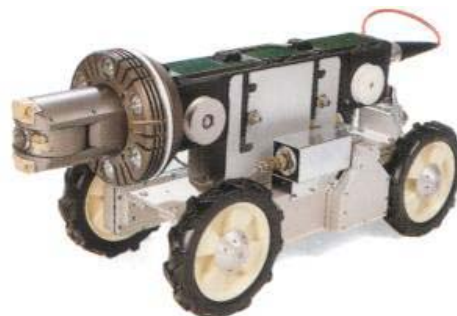
- Farbschwenkkameras von \varnothing 100 bis 1500 mm
- Rotation 360°
- Auslenkung 270°
- Untersuchung von allen Rohrprofilen (Kreis-, Eiform-, Maul-, Rechteck-, Haubenprofil, usw.)
- Längs- und Querneigungsmessung
- Rissbreitenvermessung
- Videodokumentation
- Bilddigitalisierung
- Berichte auf KINS
- Datenablage auf CD-ROM, PD, ZIP-Disk



Mit Speziallafetten können auch Eiform-Profile untersucht werden.

Ihr Gewinn als Auftraggeber:

- Kanalfernsehuntersuche in höchster Qualität
- Professionelle Protokollierung durch KINS
- Optimale Vorarbeiten für Sanierungskonzepte
- Grosser Einsatzbereich von \varnothing 100 bis 1500 mm
- 8 verschiedene Kanalfernsehanlagen, für jeden Einsatzzweck optimiert.



Mit einem Spezialtraktor und Beleuchtung bis 1000 Watt können auch sehr grosse Kanäle untersucht werden.

Protokollierungssoftware KINS

KINS ist eine durch die Partnerfirma ki GmbH entwickelte Software für die Protokollierung und Verarbeitung von Kanalfernsehuntersuchen. Sie liefert genaue Informationen über die Art und Lage der Schäden. Die Schadstellen werden mittels Videoband und Farbfotos dokumentiert. Diese Vorarbeiten ermöglichen eine schnelle Verarbeitung der Daten. Daraus können dann problemlos die Sanierungsprioritäten und die Sanierungsmassnahmen abgeleitet werden. Mit der KINS-Software und der Bilddigitalisierung liefern wir die gesamten Berichte auf elektronischen Datenträgern.