

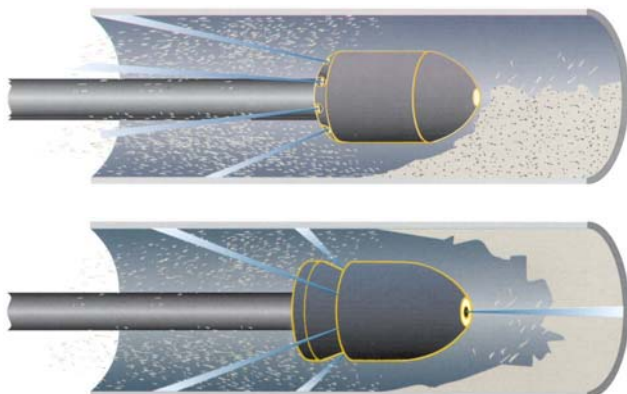
## Kanalreinigungsdüsen: Werkzeuge im Untergrund

Die eingesetzten Düsen sind unser Werkzeug im Untergrund. Die Reinigungswirkung hängt stark von der richtigen Wahl dieses Werkzeugs ab. Je nach Rohrdurchmesser, Art der Ablagerungen, Zugänglichkeit und Arbeitsziel kommen verschiedenste Düsen zum Einsatz.

Das vollständige Sortiment umfasst Hunderte von Typen. In unserem Unternehmen ist jedes Fahrzeug mit mindestens 20 unterschiedlichen Düsen bestückt.

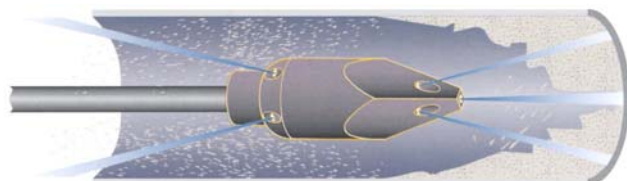
Um Ihnen einen kleinen Überblick zu geben, wollen wir Ihnen die wichtigsten Düsen kurz vorstellen:

### Normal- und Granatdüsen



Diese Düsen sind unser Standard-Arbeitswerkzeug. Es gibt sie in verschiedensten Grössen für alle Schlauchdurchmesser und mit unterschiedlichsten Abstrahlwinkeln. Dieser Winkel hat einen grossen Einfluss auf die Reinigungswirkung.

### Spitzdüsen



Mit der geballten Kraft der Vorstrahldüsen können auch total verstopfte Rohre durchdrungen werden. Auch das Erdreich aus Pressvortrieben wird mit diesem Gerät entfernt.

### Räumdüsen



Bei grossen Rohrdurchmessern und vielen losen Ablagerungen wird eine sog. Räumdüse eingesetzt. Mit der enormen Schwemmlistung können grosse Mengen an Sand und Kies aus dem Kanal geräumt werden.

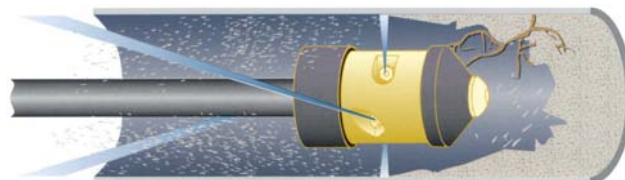
### Rotierdüsen



Bei diesen Düsen wird aufgrund des rotierenden Mittelteils eine bessere Reinigungsleistung erzielt. Da keine schwarzen Streifen an der Rohrwand entstehen, werden insbesondere bei Kanal-TV-Aufnahmen bessere Resultate erzielt. Auch Fett, Wurzeln und harte Ablagerungen werden besser entfernt. Für lose Ablagerungen sind Rotierdüsen aber nicht geeignet.

Da Sie einem grösseren Verschleiss unterliegen, muss ein Zuschlag in die Preise einkalkuliert werden.

### Vibro-Düsen



Diese spezielle Art der Rotierdüse entfernt auch hartnäckigste, harte Ablagerungen.